

# Gemeinwohl-Region Kreis Höxter: Projekt-Status & Ausblick



Mitgliederversammlung der Lokalen Arbeitsgruppe Kulturland Kreis Höxter e.V. am 30.10.2019



Europäischer Landwirtschaftsfonds für die Entwicklung des ländlichen Raums:  
Hier investiert Europa in die ländlichen Gebiete unter Beteiligung des Landes Nordrhein-Westfalen.



## **Projektziel:**

Nachhaltige Regionalentwicklung durch Öffentlichkeitsarbeit und Umsetzung der Gemeinwohl-Ökonomie im Kreis Höxter.

## **Positionierung** als

„1. Gemeinwohl-Region Deutschlands“

**Finanzierung:** LEADER NRW

## **Projektträger:**

Stiftung Gemeinwohl-Ökonomie NRW

# Über die Stiftung

- **2017 gegründet** von Familie Binder (Apotheker aus Steinheim) mit zwei Partnern
- **Zweck:** Förderung aller drei Säulen der Nachhaltigkeit mithilfe der Gemeinwohl-Ökonomie (GWÖ)
- **Gemeinnützig** und wirtschaftlich sowie parteipolitisch **unabhängig**
- Eingebunden in die **zivilgesellschaftliche GWÖ-Bewegung**



# Die Gemeinwohl-Bilanz als Werkzeug nachhaltiger Organisations-Entwicklung



Europäischer Landwirtschaftsfonds für die Entwicklung des ländlichen Raums:  
Hier investiert Europa in die ländlichen Gebiete unter Beteiligung des Landes Nordrhein-Westfalen.

# Gemeinwohl-Bilanz: 4 Kernwerte

WERT	MENSCHENWÜRDE	SOLIDARITÄT UND GERECHTIGKEIT	ÖKOLOGISCHE NACHHALTIGKEIT	TRANSPARENZ UND MITENTSCHEIDUNG
------	---------------	-------------------------------	----------------------------	---------------------------------



Europäischer Landwirtschaftsfonds für die Entwicklung des ländlichen Raums:  
Hier investiert Europa in die ländlichen Gebiete unter Beteiligung des Landes Nordrhein-Westfalen.

# Gemeinwohl-Bilanz: 5 Berührungsgruppen

WERT	MENSCHENWÜRDE	SOLIDARITÄT UND GERECHTIGKEIT	ÖKOLOGISCHE NACHHALTIGKEIT	TRANSPARENZ UND MITENTSCHEIDUNG
BERÜHRUNGSGRUPPE				
<b>A: LIEFERANT*INNEN</b>				
<b>B: EIGENTÜMER*INNEN &amp; FINANZ- PARTNER*INNEN</b>				
<b>C: MITARBEITENDE</b>				
<b>D: KUND*INNEN &amp; MITUNTERNEHMEN</b>				
<b>E: GESELLSCHAFT- LICHES UMFELD</b>				



Europäischer Landwirtschaftsfonds für die Entwicklung des ländlichen Raums:  
Hier investiert Europa in die ländlichen Gebiete unter Beteiligung des Landes Nordrhein-Westfalen.

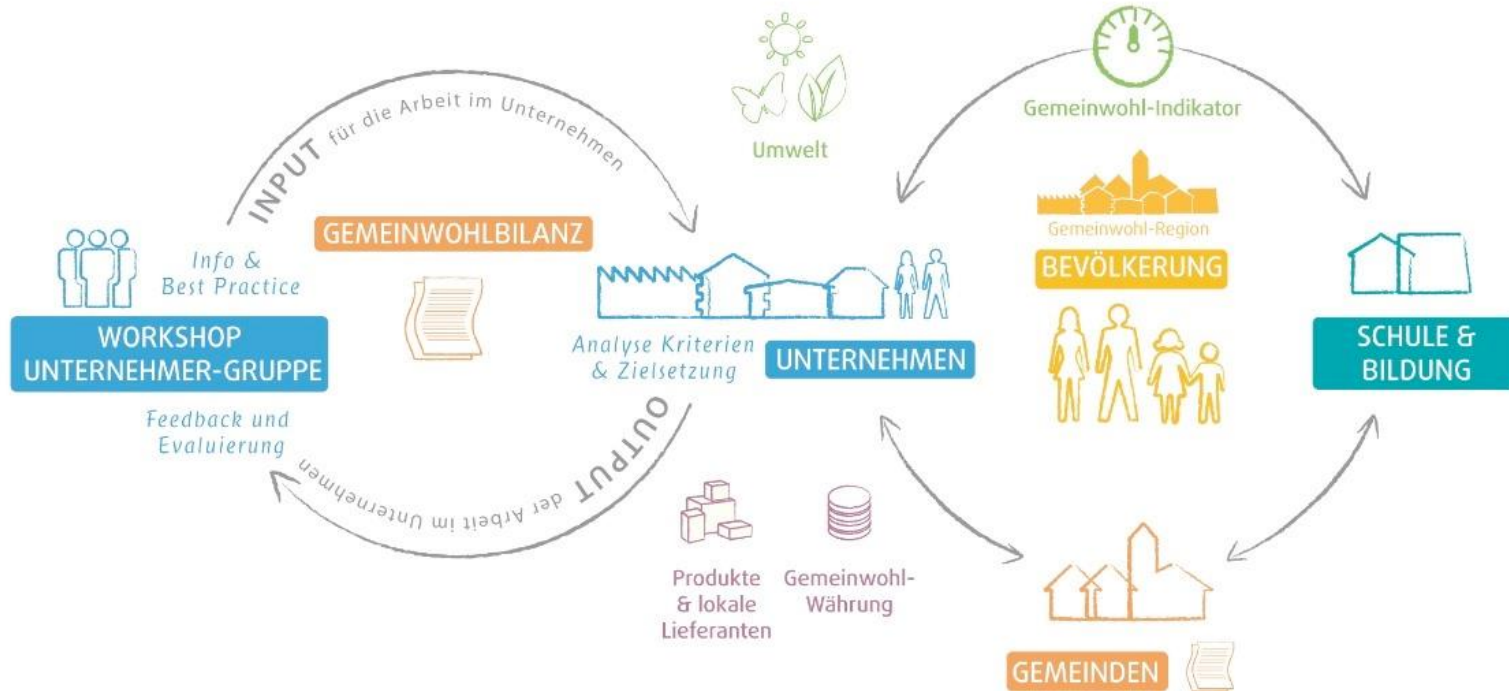
# Gemeinwohl-Bilanz: 20 Messgrößen (Matrix 5.0)

WERT	MENSCHENWÜRDE	SOLIDARITÄT UND GERECHTIGKEIT	ÖKOLOGISCHE NACHHALTIGKEIT	TRANSPARENZ UND MITENTSCHEIDUNG
BERÜHRUNGSGRUPPE				
<b>A: LIEFERANT*INNEN</b>	<b>A1</b> Menschenwürde in der Zulieferkette	<b>A2</b> Solidarität und Gerechtigkeit in der Zulieferkette	<b>A3</b> Ökologische Nachhaltigkeit in der Zulieferkette	<b>A4</b> Transparenz und Mitentscheidung in der Zulieferkette
<b>B: EIGENTÜMER*INNEN &amp; FINANZ-PARTNER*INNEN</b>	<b>B1</b> Ethische Haltung im Umgang mit Geldmitteln	<b>B2</b> Soziale Haltung im Umgang mit Geldmitteln	<b>B3</b> Sozial-ökologische Investitionen und Mittelverwendung	<b>B4</b> Eigentum und Mitentscheidung
<b>C: MITARBEITENDE</b>	<b>C1</b> Menschenwürde am Arbeitsplatz	<b>C2</b> Ausgestaltung der Arbeitsverträge	<b>C3</b> Förderung des ökologischen Verhaltens der Mitarbeitenden	<b>C4</b> Innerbetriebliche Mitentscheidung und Transparenz
<b>D: KUND*INNEN &amp; MITUNTERNEHMEN</b>	<b>D1</b> Ethische Kund*innenbeziehungen	<b>D2</b> Kooperation und Solidarität mit Mitunternehmern	<b>D3</b> Ökologische Auswirkung durch Nutzung und Entsorgung von Produkten und Dienstleistungen	<b>D4</b> Kund*innen-Mitwirkung und Produkttransparenz
<b>E: GESELLSCHAFTLICHES UMFELD</b>	<b>E1</b> Sinn und gesellschaftliche Wirkung der Produkte und Dienstleistungen	<b>E2</b> Beitrag zum Gemeinwesen	<b>E3</b> Reduktion ökologischer Auswirkungen	<b>E4</b> Transparenz und gesellschaftliche Mitentscheidung

# Kreisläufe in der GWÖ

## ENTWICKLUNG DER GEMEINWOHLBILANZ FÜR UNTERNEHMEN

## ENTWICKLUNG DER GEMEINWOHLREGION





# Erfolgs-Indikatoren des Projekts

ENTWICKLUNG DER GEMEINWOHLBILANZ FÜR UNTERNEHMEN

ENTWICKLUNG DER GEMEINWOHLREGION



Europäischer Landwirtschaftsfonds für die Entwicklung des ländlichen Raums:  
Hier investiert Europa in die ländlichen Gebiete unter Beteiligung des Landes Nordrhein-Westfalen.

# Projekt-Status



Europäischer Landwirtschaftsfonds für die Entwicklung des ländlichen Raums:  
Hier investiert Europa in die ländlichen Gebiete unter Beteiligung des Landes Nordrhein-Westfalen.

**Hauptziel:** Nachhaltige Regionalentwicklung durch Öffentlichkeitsarbeit und Umsetzung der Gemeinwohl-Ökonomie im Kreis Höxter.

## Maßnahmen:

- Webseite, Flyer, Messestand erstellt
- Pressearbeit mit durchweg positiven Veröffentlichungen
- Vorträge gehalten (u.a. Bürgermeister-Konferenz, Ratssitzungen, Hochschule, Arbeitskreis Schulformenvertreter ...)
- Eigene Info-Veranstaltung organisiert (zusammen mit der GfW)
- Teilnahme mit eigenem Stand an Veranstaltungen (z.B. Tag der Jugendbeteiligung Beverungen, Unternehmer-Forum Warburg)
- Netzwerk-Arbeit (Ehrenamts-Management LVH, TH OWL)



# Bisherige Erfolge bezogen auf die Ziele

## **Ziel 1: Entscheidung in 10 Kommunen**

- > Alle Kommunen persönlich informiert und Entscheidung herbeigeführt
- > Ergebnis: 2 Kommunen (Brakel und Willebadessen) bilanzieren ab 2020

## **Ziel 2: 10 bilanzierende Unternehmen**

- > Kooperation mit TH OWL angebahnt und umgesetzt (zusätzlich)
- > 5 Unternehmen bilanzieren seit WiSe 2019/20
- > 5 weitere sollen im SoSe 2020 folgen
- > wissenschaftliche Evaluierung der Bilanzierung: Masterarbeit (zusätzlich)



# Bisherige Erfolge bezogen auf die Ziele

## **Ziel 3: 10 Projektstage + Workshops an Schulen**

- > 4 Projektstage im Gymnasium Steinheim durchgeführt
- > Projekttag für Bildungsreferenten für 16.11.2019 organisiert

## **Ziel 4: 1.000 Selbsttests**

- > Test wissenschaftlich neu entwickelt
- > Rollout ab 11/2019: [www.gemeinwohl-test.de](http://www.gemeinwohl-test.de)



- a) **Aufbau und Betrieb eines Regionalbüros in Steinheim**  
-> LEADER Büro zunächst in Ottenhausen, seit Juni 2019 in Steinheim
- b) **Erstellung von Bildungs- , Informations- und Vortragskonzepten**  
-> Umgesetzt
- c) **Vernetzung von Betrieben und Verwaltungen**  
-> Offen. In Steinheim erste Vernetzungen (Projekt Streuobst)
- d) **Entwicklung von demokratischen Konventen**  
-> Offen. Geplant für Februar 2020 am Campus Höxter



- e) Ansprache von Unternehmen, Verwaltungen & Bildungsträgern**
  - > Erfolgt. Mit allen Bürgermeistern persönlich gesprochen
  - > Unternehmen: Mit über 20 Unternehmen im Kontakt
  
- f) Informationsveranstaltungen**
  - > Arbeitskreis der Schulformenvertreter am 6.5.2019 informiert
  - > GfW Info-Abend am 23.5.2019 durchgeführt
  
- g) Einzeltermine für Fragen und Hilfestellung bei der Bilanzierung**
  - > Begleitung der Unternehmensbilanzierung als „Co-Berater“
  - > Begleitung der Steinheimer-Bilanzierung als „Mentor“

- i) **Niederschwellige Info-Veranstaltungen für BürgerInnen**  
-> Stand u.a. bei Tag der Jugendbeteiligung, Annentag, Bauernmarkt Ottenhausen, „Konsum-Pause“ Steinheim
  
- i) **Durchführen und Dokumentieren von Gemeinwohl-Selbsttests**  
(Ziel: 1.000 ausgefüllte Selbsttests im Projektzeitraum)  
-> Offen. Test wissenschaftlich neu entwickelt, Rollout ab 11/2019:  
[www.gemeinwohl-test.de](http://www.gemeinwohl-test.de)



# Ausblick



Europäischer Landwirtschaftsfonds für die Entwicklung des ländlichen Raums:  
Hier investiert Europa in die ländlichen Gebiete unter Beteiligung des Landes Nordrhein-Westfalen.

- **Save the date!**  
Abschluss-Veranstaltung am 19.11.2020!
- **Gemeinwohl-Region wird absehbar Realität:**  
Nach Projekt-Abschluss voraussichtlich Größter Cluster von GWÖ-bilanzierenden Unternehmen und Verwaltungen in Deutschland
- **Folgeprojekte geplant**  
Nachhaltigkeit des bisher Erreichten sichern, evtl. weitere Kommunen bilanzieren, wissenschaftliche Begleitung & Evaluation



# Vielen Dank für Ihre Unterstützung!

## Kontakt:

Stiftung Gemeinwohl-Ökonomie NRW  
LEADER Projekt Gemeinwohl-Region Kreis Höxter

**Christoph Harrach**  
0177 6331831  
christoph.harrach  
@stiftung-gwoe.nrw

**Christian Einsiedel**  
0176 6163331  
christian.einsiedel  
@stiftung-gwoe.nrw

[www.gemeinwohregion-kreis-hoexter.de](http://www.gemeinwohregion-kreis-hoexter.de)

